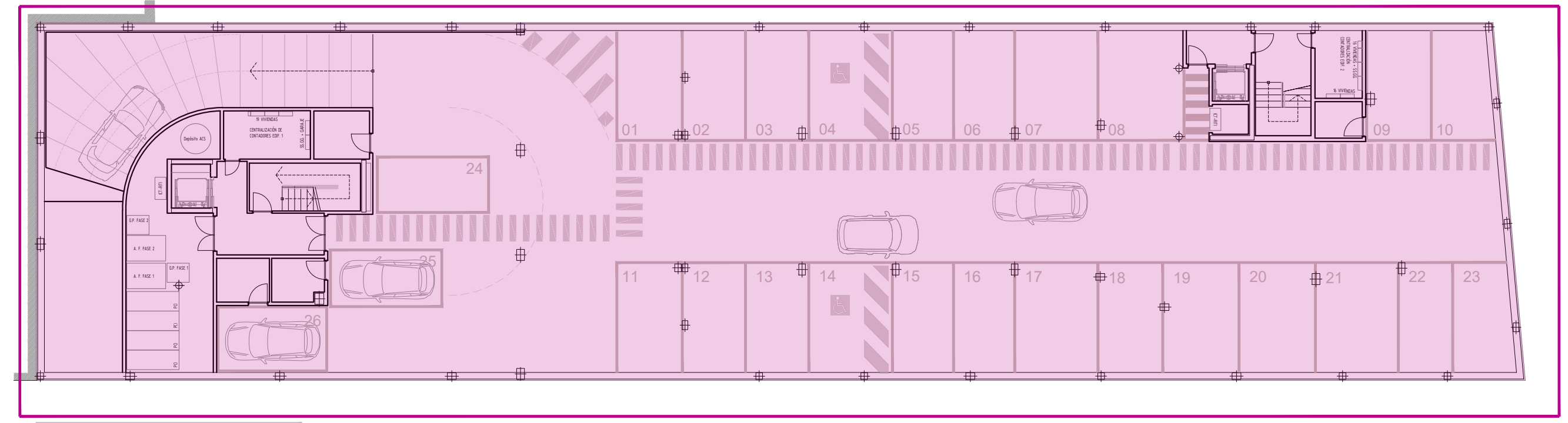
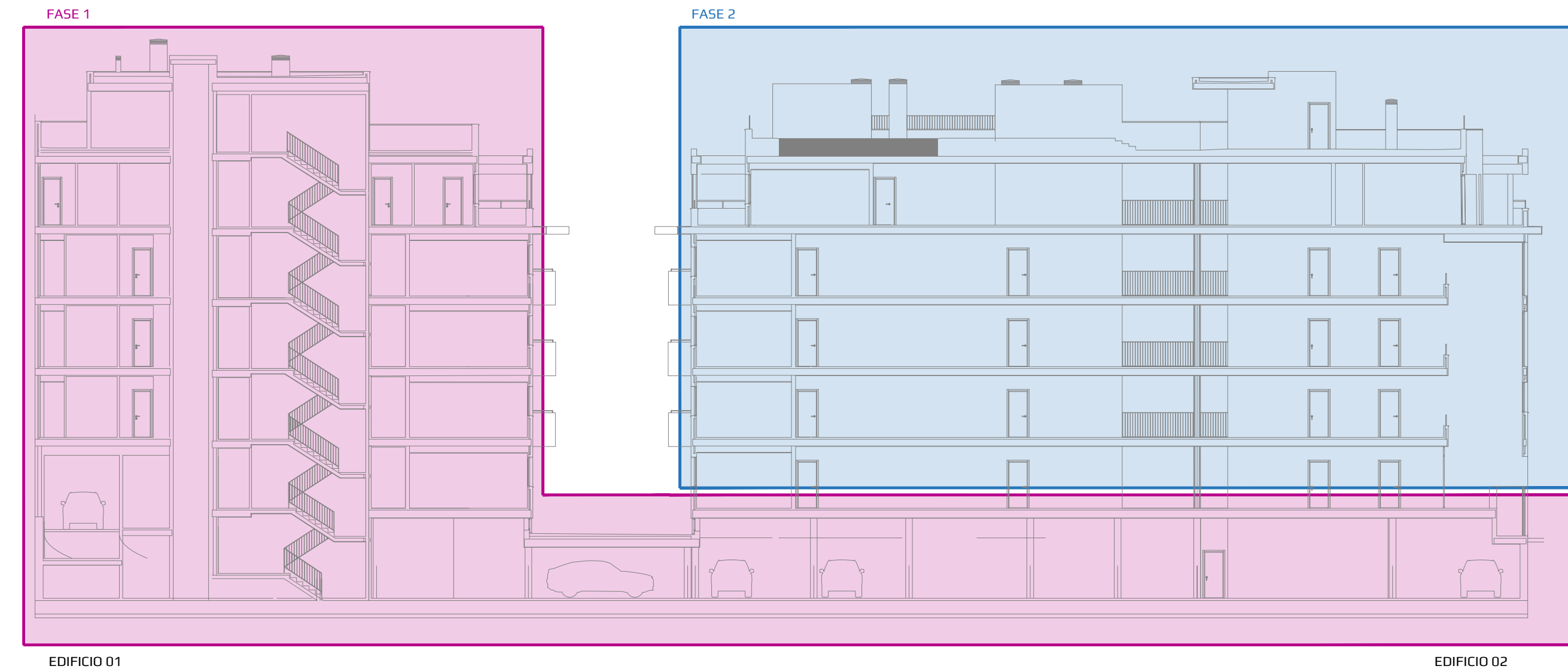


PLANTA TIPO SOBRE RASANTE (FASE 1)

PLANTA TIPO SOBRE RASANTE (FASE 2)



PLANTA SÓTANO -1 (FASE 1)



EDIFICIO 01

EDIFICIO 02

VISADO
A LOS EFECTOS REGULATORIOS
1511240047823

REFORMADO DE PROYECTO BÁSICO DE 48 A 51 VIVIENDAS Y APARCAMIENTOS Y EJECUCIÓN DE LA FASE I
Av Diputación 19. El Puerto de Santa María (19 Viviendas y aparcamientos)

MANUEL LEFLET ARQUITECTOS

ARQUITECTO: MANUEL LEFLET IÑIGO
PROMOTOR: VISERION BAY (C.I.F.: B72342330)

ARQUITECTURA

IMPLANTACIÓN GENERAL
FASES de EJECUCIÓN

ESCALA: 1:200

CÁDIZ

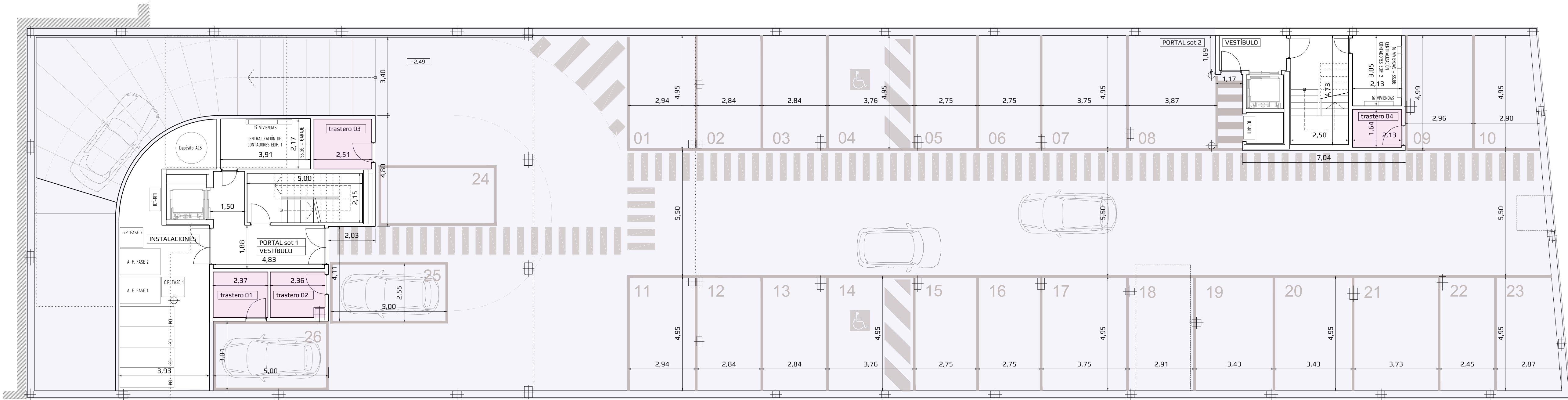


OCT 2024

A0.0



Este documento es copia impresa del original firmado y visado con firma electrónica en el Colegio Oficial de Arquitectos de Cádiz con número 1511240047823, depositado en los archivos colegiales. Para más información, consulte el sello QR en su aplicación móvil o de PC



SUPERFICIES APARCAMIENTOS NIVEL -1			
Plaza	Sup. Útil	%	Sup.Const
01	14.55 m ²	3.54%	37,83 m ²
02	14.07 m ²	3.43%	36,58 m ²
03	14.07 m ²	3.43%	36,58 m ²
04	18.60 m ²	4.53%	48,38 m ²
05	13.60 m ²	3.31%	35,37 m ²
06	13.60 m ²	3.31%	35,37 m ²
07	18.53 m ²	4.52%	48,19 m ²
08	19.05 m ²	4.64%	49,54 m ²
09	14.61 m ²	3.56%	38,00 m ²
10	13.18 m ²	3.21%	34,29 m ²
11	14.55 m ²	3.54%	37,83 m ²
12	14.07 m ²	3.43%	36,58 m ²
13	14.07 m ²	3.43%	36,58 m ²
14	18.60 m ²	4.53%	48,38 m ²
15	13.60 m ²	3.31%	35,37 m ²
16	13.60 m ²	3.31%	35,37 m ²
17	18.53 m ²	4.52%	48,19 m ²
18	14.39 m ²	3.51%	37,42 m ²
19	16.98 m ²	4.14%	44,17 m ²
20	16.98 m ²	4.14%	44,17 m ²
21	18.43 m ²	4.49%	47,92 m ²
22	12.10 m ²	2.95%	31,48 m ²
23	13.09 m ²	3.19%	34,04 m ²
24	12.51 m ²	3.05%	32,54 m ²
25	12.77 m ²	3.11%	33,21 m ²
26	14.12 m ²	3.44%	36,71 m ²
	392.25 m ²	TOTAL nivel -1	1067.17 m ²

SUPERFICIES TRASTEROS			
Número	Sup. Útil	%	Sup.Const
TRASTERO 01	4.69 m ²	1.14%	12,20 m ²
TRASTERO 02	4.48 m ²	1.09%	11,64 m ²
TRASTERO 03	5.43 m ²	1.32%	14,13 m ²
TRASTERO 04	3.50 m ²	0.85%	9,09 m ²
	18.10 m ²	TOTAL	1067.17 m ²



REFORMADO DE PROYECTO BÁSICO DE 48 A 51 VIVIENDAS Y APARCAMIENTOS Y EJECUCIÓN DE LA FASE I
 Av Diputación 19. El Puerto de Santa María (19 Viviendas y aparcamientos)

MANUEL LEFLET ARQUITECTOS

ARQUITECTO: MANUEL LEFLET INIGO
 PROMOTOR: VISION BAY (C.I.F.: B72342330)

ARQUITECTURA

IMPLANTACIÓN GENERAL
 Planta Sótano. Nivel -1

ESCALA: 1:100



A0.1

Este documento es copia impresa del original firmado y visado con firma electrónica en el Colegio Oficial de Arquitectos de Cádiz con número 1511240047823, depositado en los archivos colegiales. Para más información, consulte el sello QR en su aplicación móvil o de PC.



CUADRO DE SUPERFICIES PORTAL 1					
Vivienda	Sup.Útil	%	Sup.Const	Terrazas	Sup.Total
P1-ENTREPLANTA A	58.05 m²	5.26%	79.69 m²		79.69 m²
P1-ENTREPLANTA B	58.26 m²	5.28%	79.99 m²		79.99 m²
P1-ENTREPLANTA C	36.32 m²	3.29%	49.86 m²		49.86 m²
P1-ENTREPLANTA D	37.55 m²	3.40%	51.55 m²		51.55 m²
P1-1ª	63.12 m²	5.72%	86.65 m²	4.11 m²	90.76 m²
P1-1ªB	63.05 m²	5.72%	86.56 m²	4.11 m²	90.66 m²
P1-1ªC	61.26 m²	5.55%	84.11 m²	9.20 m²	93.30 m²
P1-1ªD	61.47 m²	5.57%	84.39 m²	9.55 m²	93.94 m²
P1-2ª	63.12 m²	5.72%	86.65 m²	4.11 m²	90.76 m²
P1-2ªB	63.05 m²	5.72%	86.56 m²	4.11 m²	90.66 m²
P1-2ªC	61.26 m²	5.55%	84.11 m²	9.20 m²	93.30 m²
P1-2ªD	61.47 m²	5.57%	84.39 m²	9.55 m²	93.94 m²
P1-3ª	63.12 m²	5.72%	86.65 m²	4.11 m²	90.76 m²
P1-3ªB	63.05 m²	5.72%	86.56 m²	4.11 m²	90.66 m²
P1-3ªC	61.26 m²	5.55%	84.11 m²	9.20 m²	93.30 m²
P1-3ªD	61.47 m²	5.57%	84.39 m²	9.55 m²	93.94 m²
P1-4ª	57.41 m²	5.20%	78.81 m²		78.81 m²
P1-4ªB	54.79 m²	4.97%	75.23 m²		75.23 m²
P1-4ªC	54.07 m²	4.90%	74.24 m²		74.24 m²
TOTALES			1514.47 m²		
	Planta Baja		280.14 m²		
	Planta 1ª		325.05 m²		
	Planta 2ª		325.05 m²		
	Planta 3ª		325.05 m²		
	Planta de Cubiertas		221.78 m²		

CUADRO DE SUPERFICIES ÚTILES		
Vivienda	Estancia	Sup.Útil
P1-ENTREPLANTA A	cocina	9.84 m²
	salón-comedor	19.34 m²
	dormitorio 1	12.70 m²
	dormitorio 2	8.26 m²
	distribuidor	0.91 m²
	baño 1	3.89 m²
	baño 2	3.11 m²
	TOTAL	58.05 m²

CUADRO DE SUPERFICIES ÚTILES		
Vivienda	Estancia	Sup.Útil
P1-ENTREPLANTA B	cocina	9.85 m²
	salón-comedor	19.33 m²
	dormitorio 1	12.90 m²
	dormitorio 2	8.28 m²
	distribuidor	0.91 m²
	baño 1	3.89 m²
	baño 2	3.11 m²
	TOTAL	58.26 m²

CUADRO DE SUPERFICIES ÚTILES		
Vivienda	Estancia	Sup.Útil
P1-ENTREPLANTA C	vestibulo	3.04 m²
	cocina	4.88 m²
	salón-comedor	12.77 m²
	dormitorio 1	11.84 m²
	baño	3.79 m²
	TOTAL	36.32 m²

CUADRO DE SUPERFICIES ÚTILES		
Vivienda	Estancia	Sup.Útil
P1-ENTREPLANTA D	vestibulo	2.63 m²
	cocina	3.80 m²
	salón-comedor	13.92 m²
	dormitorio 1	12.72 m²
	baño	4.48 m²
	TOTAL	37.55 m²



REFORMADO DE PROYECTO BÁSICO DE 48 A 51 VIVIENDAS Y APARCAMIENTOS Y EJECUCIÓN DE LA FASE I
 Av Diputación 13. El Puerto de Santa María (19 Viviendas y aparcamientos)

MANUEL LEFLET ARQUITECTOS

ARQUITECTO: MANUEL LEFLET INIGO
 PROMOTOR: VISERION BAY (C.I.F.: B72342330)

MOBILIARIO, COTAS Y SUPERFICIES
 Planta Baja Edificio 1

ARQUITECTURA

ESCALA: 1:50



OCT 2024

A1.1

Este documento es copia impresa del original firmado y visado con firma electrónica en el Colegio Oficial de Arquitectos de Cádiz número 1511240047823. Descargado en los archivos digitales. Para más información, consulte el sello QR en su aplicación móvil o de PC.



CUADRO DE SUPERFICIES PORTAL 1					
Vivienda	Sup.Útil	%	Sup.Const	Terrazas	Sup.Total
P1-ENTREPLANTA A	58.05 m²	5.26%	79.69 m²		79.69 m²
P1-ENTREPLANTA B	58.26 m²	5.28%	79.99 m²		79.99 m²
P1-ENTREPLANTA C	36.32 m²	3.29%	49.86 m²		49.86 m²
P1-ENTREPLANTA D	37.55 m²	3.40%	51.55 m²		51.55 m²
P1-1ªA	63.12 m²	5.72%	86.65 m²	4.11 m²	90.76 m²
P1-1ªB	63.05 m²	5.72%	86.56 m²	4.11 m²	90.66 m²
P1-1ªC	61.26 m²	5.55%	84.11 m²	9.20 m²	93.30 m²
P1-1ªD	61.47 m²	5.57%	84.39 m²	9.55 m²	93.94 m²
P1-2ªA	63.12 m²	5.72%	86.65 m²	4.11 m²	90.76 m²
P1-2ªB	63.05 m²	5.72%	86.56 m²	4.11 m²	90.66 m²
P1-2ªC	61.26 m²	5.55%	84.11 m²	9.20 m²	93.30 m²
P1-2ªD	61.47 m²	5.57%	84.39 m²	9.55 m²	93.94 m²
P1-3ªA	63.12 m²	5.72%	86.65 m²	4.11 m²	90.76 m²
P1-3ªB	63.05 m²	5.72%	86.56 m²	4.11 m²	90.66 m²
P1-3ªC	61.26 m²	5.55%	84.11 m²	9.20 m²	93.30 m²
P1-3ªD	61.47 m²	5.57%	84.39 m²	9.55 m²	93.94 m²
P1-4ªA	57.41 m²	5.20%	78.81 m²		78.81 m²
P1-4ªB	54.79 m²	4.97%	75.23 m²		75.23 m²
P1-4ªC	54.07 m²	4.90%	74.24 m²		74.24 m²
TOTALES			1514.47 m²		
	Planta Baja		280.14 m²		
	Planta 1ª		325.05 m²		
	Planta 2ª		325.05 m²		
	Planta 3ª		325.05 m²		
	Planta de Cubiertas		37.39 m²		

CUADRO DE SUPERFICIES ÚTILES		
Vivienda	Estancia	Sup.Útil
P1-1ªA	vestibulo	3.45 m²
P1-2ªA	salón-comedor	16.15 m²
P1-3ªA	cocina	9.39 m²
	dormitorio 1	12.62 m²
	dormitorio 2	8.03 m²
	dormitorio 3	6.65 m²
	baño 1	3.74 m²
	baño 2	3.08 m²
	TOTAL	63.12 m²
	terrazza	8.21 m²

CUADRO DE SUPERFICIES ÚTILES		
Vivienda	Estancia	Sup.Útil
P1-1ªB	vestibulo	3.45 m²
P1-2ªB	salón-comedor	16.16 m²
P1-3ªB	cocina	9.41 m²
	dormitorio 1	12.54 m²
	dormitorio 2	8.03 m²
	dormitorio 3	6.63 m²
	baño 1	3.74 m²
	baño 2	3.08 m²
	TOTAL	63.05 m²
	terrazza	8.21 m²

CUADRO DE SUPERFICIES ÚTILES		
Vivienda	Estancia	Sup.Útil
P1-1ªC	vestibulo	4.53 m²
P1-2ªC	salón-comedor	18.73 m²
P1-3ªC	cocina	8.03 m²
	dormitorio 1	14.17 m²
	dormitorio 2	8.81 m²
	baño 1	3.87 m²
	baño 2	3.12 m²
	TOTAL	61.26 m²
	terrazza	10.63 m²

CUADRO DE SUPERFICIES ÚTILES		
Vivienda	Estancia	Sup.Útil
P1-1ªD	vestibulo	6.48 m²
P1-2ªD	salón-comedor	18.25 m²
P1-3ªD	cocina	8.44 m²
	dormitorio 1	12.25 m²
	dormitorio 2	8.81 m²
	baño 1	3.87 m²
	baño 2	3.12 m²
	TOTAL	61.22 m²
	terrazza	11.33 m²



1511240047823

REFORMADO DE PROYECTO BÁSICO DE 48 A 51 VIVIENDAS Y APARCAMIENTOS Y EJECUCIÓN DE LA FASE I
Av Diputación, 13. Edificio de Santa María (19 Viviendas y aparcamientos)

MANUEL LEFLET ARQUITECTOS

ARQUITECTO: MANUEL LEFLET INIGO
PROMOTOR: VISERION BAY (C.I.F.: B72342330)

MOBIILIARIO, COTAS Y SUPERFICIES

ARQUITECTURA

Planta Tipo (1ª, 2ª, 3ª) Edificio 1

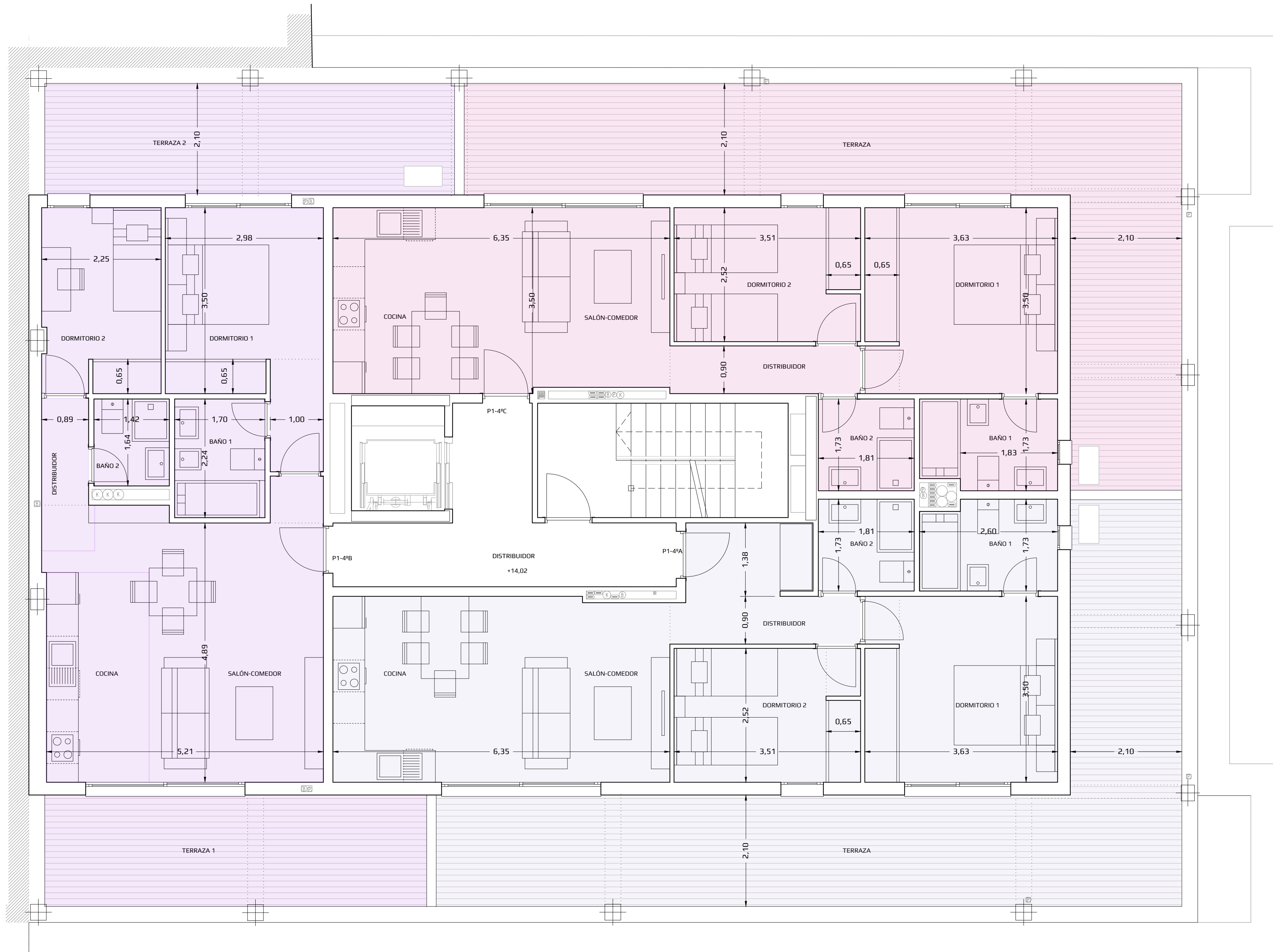
ESCALA: 1:50



OCT 2024

A1.2

Este documento es copia impresa del original firmado y validado con firma electrónica en el Colegio Oficial de Arquitectos de Cádiz número 1511240047823. Descartado en los archivos colegiales. Para más información, consulte el sello QR en su aplicación móvil o de PC.



CUADRO DE SUPERFICIES PORTAL 1					
Vivienda	Sup.Útil	%	Sup.Const	Terrazas	Sup.Total
P1-ENTREPLANTA A	58.05 m²	5.26%	79.69 m²		79.69 m²
P1-ENTREPLANTA B	58.26 m²	5.28%	79.99 m²		79.99 m²
P1-ENTREPLANTA C	36.32 m²	3.29%	49.86 m²		49.86 m²
P1-ENTREPLANTA D	37.55 m²	3.40%	51.55 m²		51.55 m²
P1-1ªA	63.12 m²	5.72%	86.65 m²	4.11 m²	90.76 m²
P1-1ªB	63.05 m²	5.72%	86.56 m²	4.11 m²	90.66 m²
P1-1ªC	61.26 m²	5.55%	84.11 m²	9.20 m²	93.30 m²
P1-1ªD	61.47 m²	5.57%	84.39 m²	9.55 m²	93.94 m²
P1-2ªA	63.12 m²	5.72%	86.65 m²	4.11 m²	90.76 m²
P1-2ªB	63.05 m²	5.72%	86.56 m²	4.11 m²	90.66 m²
P1-2ªC	61.26 m²	5.55%	84.11 m²	9.20 m²	93.30 m²
P1-2ªD	61.47 m²	5.57%	84.39 m²	9.55 m²	93.94 m²
P1-3ªA	63.12 m²	5.72%	86.65 m²	4.11 m²	90.76 m²
P1-3ªB	63.05 m²	5.72%	86.56 m²	4.11 m²	90.66 m²
P1-3ªC	61.26 m²	5.55%	84.11 m²	9.20 m²	93.30 m²
P1-3ªD	61.47 m²	5.57%	84.39 m²	9.55 m²	93.94 m²
P1-4ªA	57.41 m²	5.20%	78.81 m²		78.81 m²
P1-4ªB	54.79 m²	4.97%	75.23 m²		75.23 m²
P1-4ªC	54.07 m²	4.90%	74.24 m²		74.24 m²
TOTALES			1514.47 m²		
	Planta Baja		280.14 m²		
	Planta 1ª		325.05 m²		
	Planta 2ª		325.05 m²		
	Planta 3ª		325.05 m²		
	Planta de Cubiertas		221.78 m²		

CUADRO DE SUPERFICIES ÚTILES		
Vivienda	Estancia	Sup.Útil
P1-4ªA	salón-comedor	15.27 m²
	cocina	6.76 m²
	distribuidor	6.44 m²
	dormitorio 1	12.67 m²
	dormitorio 2	8.81 m²
	baño 1	4.32 m²
	baño 2	3.12 m²
	TOTAL	57.41 m²
	terrazza	41.17 m²

CUADRO DE SUPERFICIES ÚTILES		
Vivienda	Estancia	Sup.Útil
P1-4ªB	salón-comedor	18.75 m²
	cocina	7.64 m²
	distribuidor	2.64 m²
	dormitorio 1	11.85 m²
	dormitorio 2	7.78 m²
	baño 1	3.81 m²
	baño 2	2.33 m²
	TOTAL	54.79 m²
	terrazza 1	15.13 m²
	terrazza 2	16.23 m²

CUADRO DE SUPERFICIES ÚTILES		
Vivienda	Estancia	Sup.Útil
P1-4ªC	salón-comedor	15.16 m²
	cocina	6.76 m²
	distribuidor	3.22 m²
	dormitorio 1	12.67 m²
	dormitorio 2	8.81 m²
	baño 1	4.32 m²
	baño 2	3.12 m²
	TOTAL	54.07 m²
	terrazza	40.11 m²

VISADO
A LOS EFECTOS REGLEMENTARIOS

1511240047823

REFORMADO DE PROYECTO BÁSICO DE 48 A 51 VIVIENDAS Y APARCAMIENTOS Y EJECUCIÓN DE LA FASE I
Av Diputación, 13. Edificio de Santa María (19 Viviendas y aparcamientos)

MANUEL LEFLET ARQUITECTOS

ARQUITECTO: MANUEL LEFLET INIGO
PROMOTOR: VISERION BAY (C.I.F.: B72342330)

ARQUITECTURA

MOBIILIARIO, COTAS Y SUPERFICIES
Planta Ático Edificio 1

ESCALA: 1:50

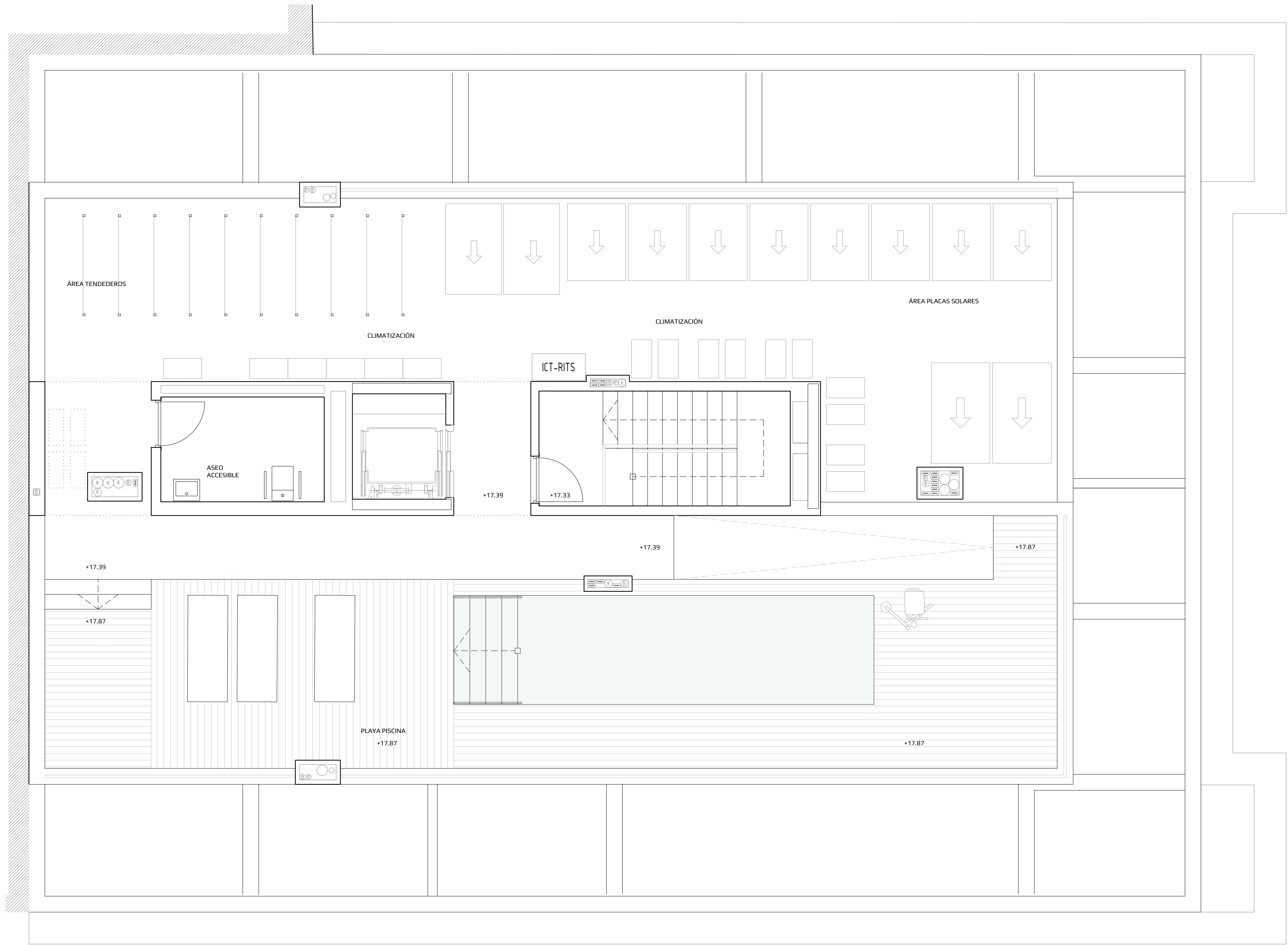
CÁDIZ



OCT 2024

A1.3

Este documento es copia impresa del original firmado y visado con firma electrónica en el Colegio Oficial de Arquitectos de Cádiz número 1511240047823, depositado en los archivos colegiales. Para más información, consulte el sello QR en su aplicación móvil o de PC.



1511240047823

REFORMADO DE PROYECTO BÁSICO DE 48 A 51 VIVIENDAS Y APARCAMIENTOS Y EJECUCIÓN DE LA FASE I
 Av Diputación 13. Edificio de Santa María (19 Viviendas y aparcamientos)

MANUEL LEFLET ARQUITECTOS

ARQUITECTO: MANUEL LEFLET INIGO
 PROMOTOR: VISION BAY (C.I.F.: B72342330)

ARQUITECTURA

MOBILIARIO, COTAS Y SUPERFICIES
 Planta Azotea Edificio 1

ESCALA: 1:50

CÁDIZ



OCT 2024

A1.4



Este documento es copia impresa del original firmado y validado con firma electrónica en el Colegio Oficial de Arquitectos de Cádiz con número 1511240047823. Descargado en los archivos digitales. Para más información, consulte el sello QR en su aplicación móvil o de PC.